

采用新一代膜技术的Protein A抗体纯化柱

Capturem™ Protein A Miniprep/Maxiprep/96 well plate

本制品是基于新型膜技术的一次性抗体纯化柱，提供Miniprep、Maxiprep和96孔板三种包装类型，通过简单、快速的操作，即可纯化获得高纯度、高浓度的抗体。

◆ 操作简便、用时短，纯化的抗体纯度高

只需将动物血清及培养液等材料的上清直接放入抗体纯化柱中即可。
操作时间短，从而有效地防止了抗体品质下降，并可实现高浓度、高纯度的纯化。

◆ 室温下操作

纯化柱使用新型的尼龙膜技术，能够在室温下快速操作。

◆ 可纯化广泛物种来源的抗体

◆ 柱床体积小，可进行高浓度溶出






Capturem™ Protein A Miniprep的基本流程

样品：动物血清、腹水、培养液等，可取上清直接添加到柱子当中。



纯化时间：Miniprep产品 5分钟，Maxiprep和96 well plate 产品15分钟



	Capturem™ Protein A Miniprep	Capturem™ Protein A Maxiprep	Capturem™ Protein A 96
			
包装形式	Miniprep Column	Maxiprep Column	96 Well Plate
上样量	200~800 μl	2~20 ml	200~1,000 μl
操作时长	5 分	15 分	15 分
收量	0.3 mg protein/column	2.5 mg protein/column	0.3 mg protein/column
溶出浓度	1~3 mg protein/ml	0.6~1.6 mg protein/ml	1~3 mg protein/ml
离心条件	1,000 × g 1 min (注)	2,000 × g 3 min (注)	2,000 × g 3 min (注)

注：Miniprep产品需要使用2 ml tube用的离心机，Maxiprep产品需要使用50 ml tube用的离心机，96孔板产品需要使用96孔板用的离心机或抽吸过滤装置。

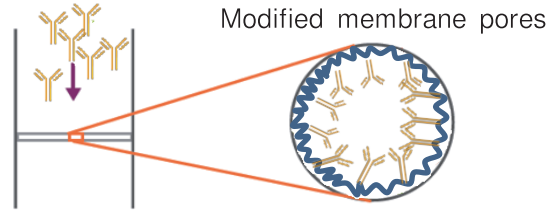
■ 制品列表

制品名	Code No.	包装量
Capturem™ Protein A Miniprep	635717	12 Purifications
Capturem™ Protein A Maxiprep	635720	6 Purifications
Capturem™ Protein A 96	635716	96 Purifications

Capturem™ Protein A Miniprep/Maxiprep/96 well plate

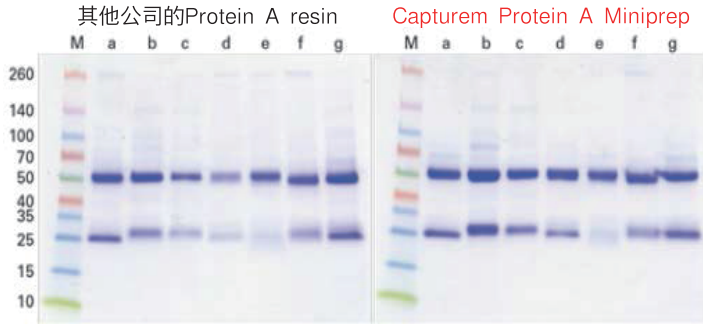
■ 新型的膜技术

- ✓ 膜表面积大，可实现高容量纯化。
- ✓ 与纯化时间长的树脂柱相比，样品通过新型膜技术的高容量细孔滴落速度快、可在短时间内进行纯化。在低压力下也可以滴落，不会引起蛋白质品质下降。
- ✓ 柱床体积小，无Wash buffer残留，产物纯度更高。



■ 与其他公司的比较① —收量—

与其他公司产品相比，可实现高收量的抗体纯化。



Sample	Amount in Elution Samples (μg)	
	Protein A resin	Capturem Protein A Miniprep
a) Mouse	90	122
b) Sheep	94	207
c) Goat	55	104
d) Rat	42	191
e) Rabbit	70	94
f) Horse	80	251
g) Human	114	180

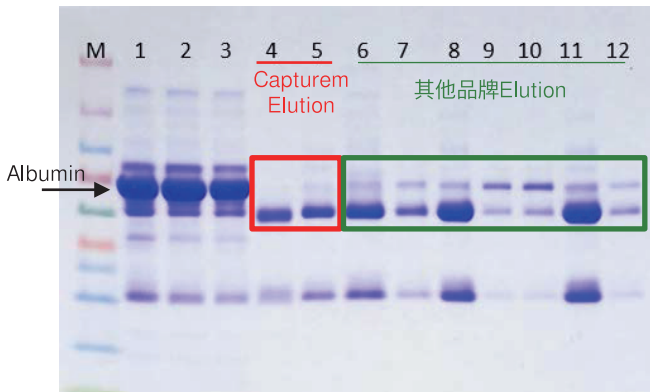
Capturem Protein A Miniprep和Protein A resin的比较

从各种动物血清当中纯化抗体，使用Capturem Protein A Miniprep及其他公司的Protein A resin进行比较。纯化后的抗体，进行SDS-PAGE电泳，之后使用考马斯亮蓝染色（左图）。在280 nm处进行吸光度测定，确定抗体的收量（右图）。

Capturem Protein A Miniprep与其他公司的Protein A resin相比，纯化抗体收量更高。

■ 与其他公司的比较② —纯度—

与其他公司产品相比，可实现高纯度的抗体纯化。



Capturem™ Protein A（红色框）相比于其他公司Protein A resin（绿色框），可获得更高纯度的抗体。

纯化人血清来源的抗体，使用Capturem Protein A与其他公司的Protein A resin进行比较，血清中的白蛋白被准确去除了。

- | | | |
|-----------------------------|---------|--------------------|
| 1. Human Serum | 6. A品牌 | Elution 1 |
| 2. B品牌洗涤液 | 7. A品牌 | Elution 2 |
| 3. C品牌洗涤液 | 8. B品牌 | Elution 1 |
| 4. Capturem Elution (马血清样品) | 9. B品牌 | Elution 2 |
| 5. Capturem Elution | 10. B品牌 | Elution 2 (repeat) |
| | 11. C品牌 | Elution 1 |
| | 12. C品牌 | Elution 2 |

(以上比较结果来源于Takara Bio USA, Inc.)

■ 制品内容

- Capturem Protein A Miniprep
 - Miniprep Column 12 pc
- Capturem Protein A Maxiprep
 - Maxiprep Column 6 pc
- Capturem Protein A 96
 - 96 well plate 1 plate

■ 保存条件： 室温 12个月

★ 本制品以外必要的试剂

本制品不包含buffer, collection tube, 请准备以下组成的buffer及器具。

1. 纯化用buffer

抗体纯化可使用常用的磷酸、柠檬酸、甘氨酸缓冲液。标准溶液如下所示：

- Equilibration / Binding / Wash Buffer
0.1~0.5 M phosphate, pH8.0 (含有0.5~2 M NaCl)
或者1 M glycine, pH9.0 (含有2 M NaCl)
- Elution Buffer: 0.1 M glycine, pH2.5~3.0
- Neutralization Buffer: 1 M Tris, pH8.5

2. collection tube、plate

- 2 ml tube 1次纯化需要3个(使用Miniprep时)
- 50 ml tube 1次纯化需要3个(使用Maxiprep时)
- 96 well collection plate 1板纯化需要4板(使用96孔板时)

· 本宣传页上登载的制品，都是以科研为目的。请不要用于其它方面，如：不要用于人、动物的临床诊断和治疗。也不能用于食品、化妆品及家庭用品等方面。
· 未经本公司许可，严禁产品的转售·转让、以转售·转让为目的的产品更改、以及用于商品的制造。
· 专利许可及注册商标信息请在网站上确认：<http://www.clontech.com/>。
· 本宣传页上登载的公司名称及制品名称即使没有特殊标注，使用的也是各公司的商标或注册商标。

Ver.3 2017年4月制作